

貸マンション

間取り

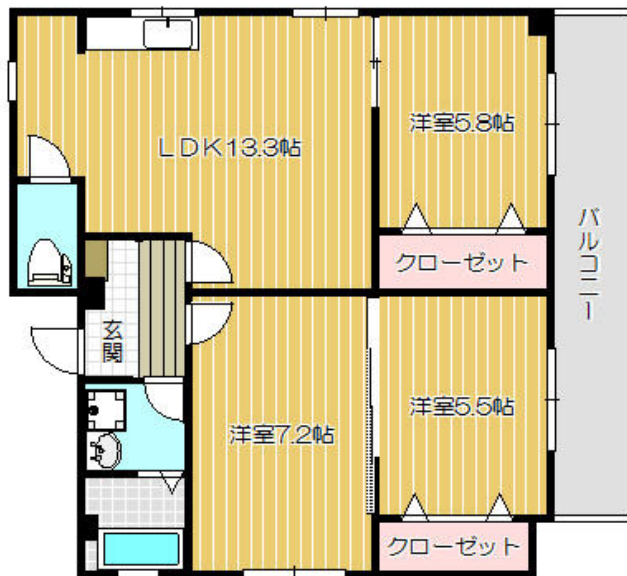
3LDK

専有面積

69.86㎡

築年月

1972年01月



チェックポイント!

この図面は物件情報の一部を抜粋して掲載しております。(現況優先) 付帯条件や別途料金等が発生する場合がありますのでご確認ください。

- 主要採光面：西向き
- 二人入居可
- 角部屋
- B・T別室
- シャワー
- 追焚機能
- トイレ
- 温水洗浄便座
- シャワー付洗面化粧台
- ガスコンロ可
- 収納スペース
- クローゼット
- シューズボックス
- 室内洗濯機置場
- 給湯
- 都市ガス
- クッションフロア
- エアコン
- モニタ付インターホン
- バルコニー

最寄駅	九州工大前駅
間取タイプ	3LDK
賃貸条件	賃料 68,000円
	礼金なし 敷金2ヶ月 敷引2ヶ月 保証金なし

物件所在地	福岡県北九州市小倉北区中井2丁目		
交通	JR鹿兒島本線 九州工大前 徒歩17分		
建物	建物名	平戸ビル	
	構造・規模	RC 4階建 3階部分	
	使用部分積	69.86㎡	
	間取内訳	LDK13.3 洋7.2 洋5.5 洋5.5	
築年月	1972年01月	契約期間	-
管理費等	1,000円/月 共益費なし 雑費なし		
駐車場	なし		
現況	空家	入居日	即時
設備	B・T別室 シャワー 追焚機能 トイレ 温水洗浄便座 シャワー付洗面化粧台 ガスコンロ可 収納スペース クローゼット シューズボックス 室内洗濯機置場 給湯 都市ガス クッションフロア エアコン モニタ付インターホンバルコニー		
保険等	要 2年20,000円		
備考	単身者可 2016年2月室内全面改装リフォ 更新料：なし 賃貸保証：加入要 初回80%		

リアル・プロ株式会社

福岡県知事免許(2)第15677号 〒802-0077 福岡県北九州市小倉北区馬借3丁目7-22 2F

☎ 093-533-8700 fax 093-533-1700 定休日：無休

■取引態様：媒介

infosheet 物件番号 10173936008

at home