

貸アパート

間取り

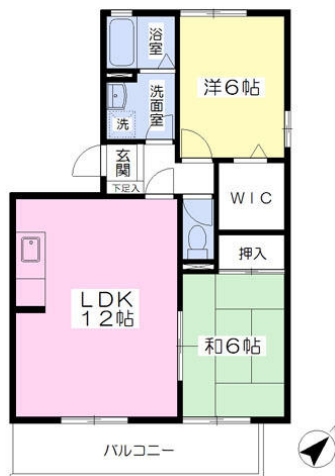
2LDK

専有面積

56.39㎡

築年月

2000年08月



チェックポイント!

この図面は物件情報の一部を抜粋して掲載しております。(現況優先)付帯条件や別途料金等が発生する場合がありますのでご確認ください。

- 主要採光面：南東向き ● 二人入居可 ● 日当たり良好 ● 角部屋 ● B・T別室 ● シャワー ● 追焚機能 ● トイレ ● シャワー付洗面化粧台 ● 洗面所独立 ● ガスコンロ付 ● 2口コンロ ● クローゼット ● ウォークインクローゼット ● シューズボックス ● 室内洗濯機置場 ● 給湯 ● プロパンガス ● クッションフロア ● エアコン ● BS端子 ● CATV ● 火災警報器 (報知機) ● バルコニー

最寄駅	小倉駅
間取タイプ	2LDK
賃貸条件	賃料 55,000円
	礼金 11.00万円 敷金 なし 保証金 なし

物件所在地	福岡県北九州市小倉北区赤坂1丁目		
交通	JR鹿兒島本線 小倉		
	バス10分 バス停 赤坂 徒歩3分		
建物	建物名		
	構造・規模	軽量鉄骨造 3階建 2階部分	
	使用部分面積	56.39㎡	
	間取内訳	LDK 12和6洋6	
築年月	2000年08月	契約期間	2年
管理費等	2,000円/月 共益費なし 雑費なし		
駐車場	有 5,400円/月		
現況	空家	入居日	即時
設備	B・T別室 シャワー 追焚機能 トイレ シャワー付洗面化粧台 洗面所独立 ガスコンロ付 2口コンロクローゼット ウォークインクローゼット シューズボックス 室内洗濯機置場 給湯 プロパンガス クッションフロア エアコン BS端子 CATV 火災警報器 (報知機) バルコニー		
保険等	要		
備考	子供可 更新料：なし 賃貸保証：加入要 請求月額1ヶ月分 (最低保証料2万円) 継続保証料1万円/年 利用駅1：北九州高速鉄道 巨過 徒歩38分 利用駅2：JR鹿兒島本線 西小倉 徒歩48分		

リアル・プロ株式会社

福岡県知事免許(2)第15677号 〒802-0077 福岡県北九州市小倉北区馬借3丁目7-22 2F

☎ 093-533-8700 ☎ 093-533-1700 定休日：無休

■取引態様：媒介