

貸マンション

間取り

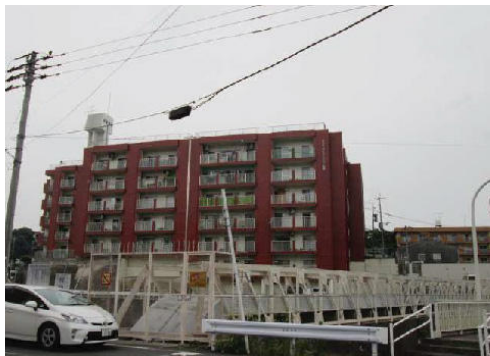
4LDK

専有面積

90.02㎡

築年月

1982年02月



チェックポイント!

- 主要採光面：南東向き

この図面は物件情報の一部を抜粋して掲載しております。(現況優先)付帯条件や別途料金等が発生する場合がありますのでご確認ください。

最寄駅	南小倉駅
間取タイプ	4LDK
賃貸条件	賃料 55,000円
	礼金なし 敷金なし 敷引なし 保証金なし

物件所在地	福岡県北九州市小倉北区下到津2丁目		
交通	JR日豊本線 南小倉 徒歩20分		
	バス停 西鉄バス「下到津4丁目停」 徒歩2分		
建物	建物名	エメラルドマンション到津	
	構造・規模	RC 6階建 5階部分	
	使用部分面積	90.02㎡	
	間取内訳	和6・6 洋5.7・5.4 LDK 13	
築年月	1982年02月	契約期間	1年
管理費等	なし 共益費なし 雑費なし		
駐車場	なし		
現況	空家	入居日	即時
設備			
保険等	要 1年7,500円		
備考	更新料：なし 賃貸保証：加入要 リクルート保証 (保証料：賃料×0.5/更新料年1万円) 鍵 交換代等：有 16,200円～		

リアル・プロ株式会社

福岡県知事免許(2)第15677号 〒802-0077 福岡県北九州市小倉北区馬借3丁目7-22 2F

☎ 093-533-8700 fax 093-533-1700 定休日：無休

■取引態様：媒介