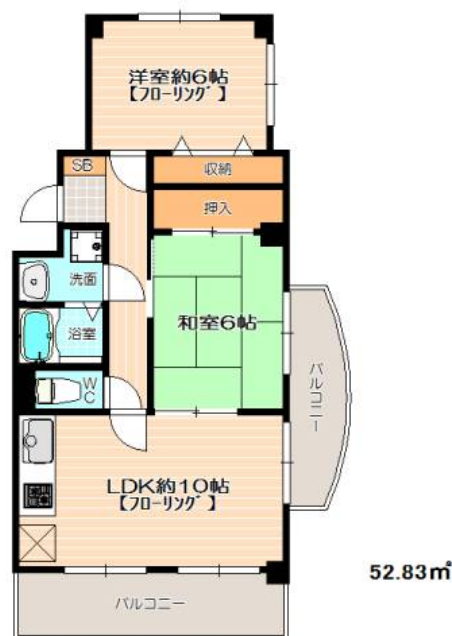


貸マンション

連帯保証人不要（保証会社加入）
初期費用カード決済可

間取り 2LDK 専有面積 52.83㎡ 築年月 1995年09月



チェックポイント！

この図面は物件情報の一部を抜粋して掲載しております。（現況優先）付帯条件や別途料金等が発生する場合がありますのでご確認ください。

- 駐輪場有 ●主要採光面：南向き ●二人入居可 ●日当たり良好 ●2面採光 ●角部屋 ●B・T別室 ●シャワー ●トイレ ●洗面所 ●洗面台 ●シャワー付洗面化粧台 ●洗面所独立 ●ガスコンロ可 ●収納スペース ●クローゼット ●シューズボックス ●室内洗濯機置場 ●洗濯機置場 ●給湯 ●フローリング ●冷房 ●暖房 ●エアコン ●BS端子 ●CATV ●オートロック ●24時間セキュリティ ●バルコニー ●2面バルコニー ●エレベーター

最寄駅	片野駅
間取タイプ	2LDK
賃貸条件	賃料 55,000円
	礼金なし 敷金なし 保証金なし

物件所在地	福岡県北九州市小倉北区熊本1丁目		
交通	北九州高速鉄道片野 徒歩15分		
建物	建物名	クラブハウス熊本	
	構造・規模	RC 6階建 3階部分	
	使用部分積	52.83㎡	
	間取内訳	和6 洋6 LDK10	
築年月	1995年09月	契約期間	1年
管理費等	なし 共益費5,000円/月		
駐車場	有 6,000円/月		
現況	空家	入居日	即時
設備	B・T別室 シャワートイレ 洗面所 洗面台 シャワー付洗面化粧台 洗面所独立 ガスコンロ可 収納スペース クローゼット シューズボックス 室内洗濯機置場 洗濯機置場 給湯 フローリング 冷房 暖房 エアコン BS端子 CATV オートロック 24時間セキュリティ バルコニー 2面バ...		
保険等	要		
備考	物件付駐車場空き有 初期費用一部負担無し入居可（鍵交換代・保証会社料は、オーナー様負担。前家賃はフリーレント） 賃貸保証：加入要 その他 お問い合わせください。 利用駅1：北九州高速鉄道 香春口三萩野 徒歩16分 利用駅2：JR 日豊本線 城野 徒歩18分		

リアル・プロ株式会社

福岡県知事免許（2）第15677号 〒802-0077 福岡県北九州市小倉北区馬借3丁目7-22 2F

☎ 093-533-8700 ☎ 093-533-1700 定休日：無休

■取引態様：媒介